

GUIDE DE L'EXPOSANT

L'adresse

Centre culturel et communautaire Thérèse de Blainville
Salle Lions-Optimiste/J L Blanchard
120 boulevard du Séminaire, Sainte-Thérèse, QC, J7E 1Z2

Le moment

Samedi 16 mars 2024

De 11 h à 17 h

Les exposants peuvent arriver au centre à partir de 10 h pour installer leur table.

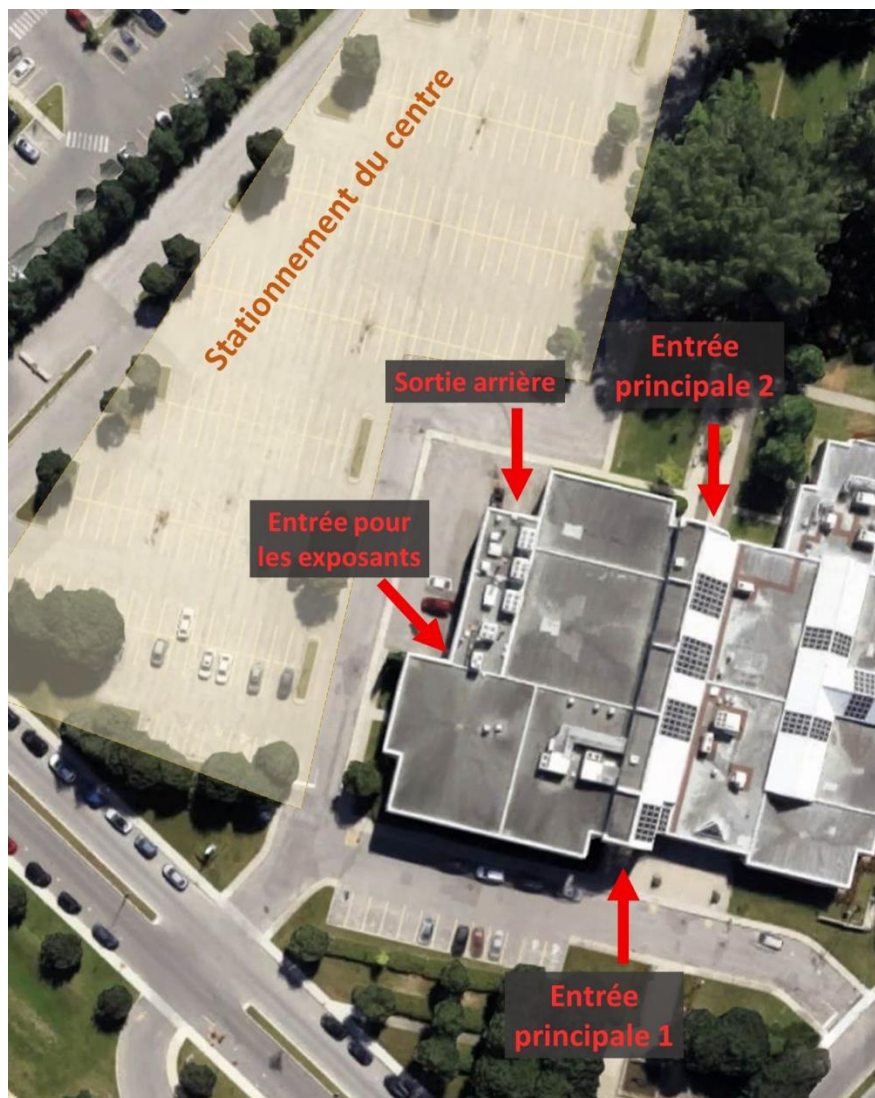
Le démontage des tables se fera à partir de 17 h.

Stationnement et transport de marchandises

Le stationnement est gratuit.

L'entrée des marchandises peut se faire par les portes arrière (voir sur la carte).

Des plateaux pour transporter les boîtes seront disponibles à l'intérieur pour les exposants qui en ont besoin.

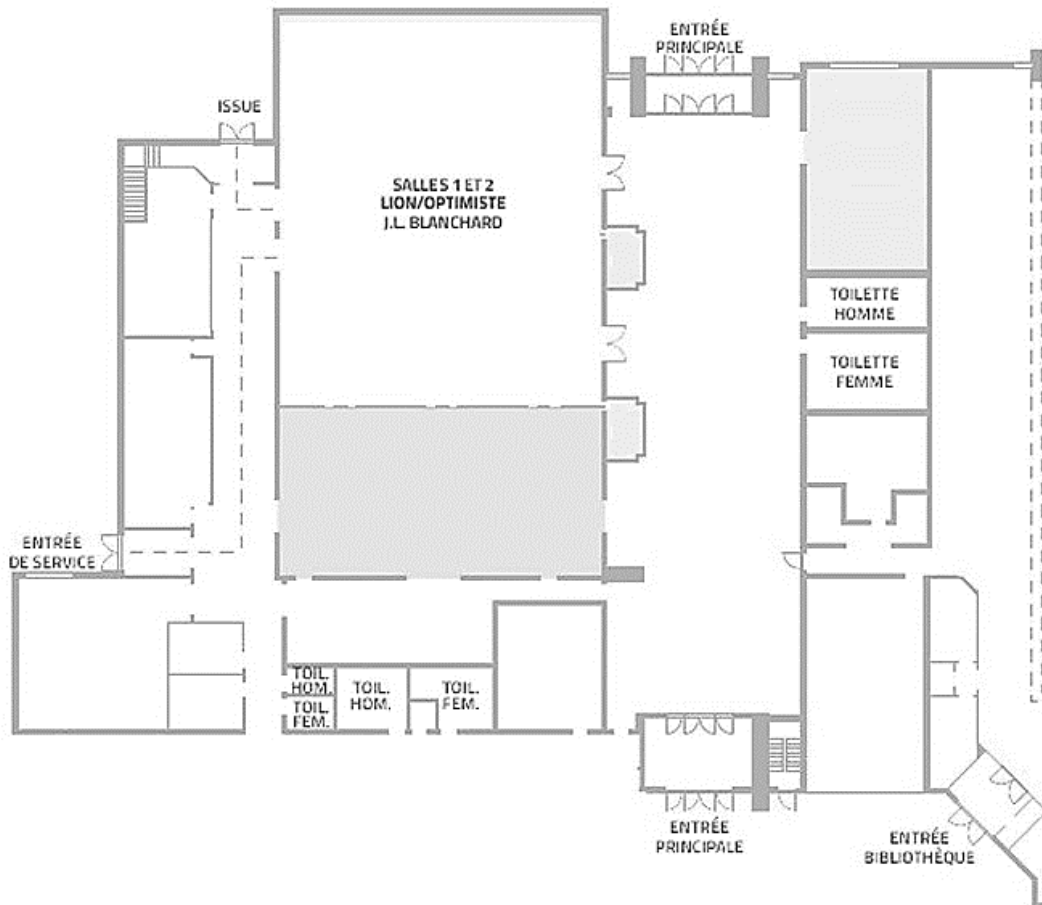


Installation

Les exposants peuvent arriver au centre à partir de 10h pour installer leur table.

Le démontage des kiosques se fera à partir de 17h.

PLAN DU CENTRE CULTUREL



Payer en ligne

Pour payer votre inscription, cliquez sur le lien apparaissant sur la facture que vous avez reçue par courriel.

Vous pouvez aussi payer avec votre téléphone mobile. Pour ce faire, téléchargez la facture en format PDF en cliquant sur le lien prévu à cet effet dans le courriel. Lancez ensuite l'appareil photo de votre téléphone et placez l'objectif au-dessus du code QR qui figure sur votre facture. Cela vous donnera accès à une page de paiement.

Vente sur place

Chaque exposant doit gérer ses ventes (incluant les modes de paiement) et ses stocks à sa table. Le salon gèrera les droits d'entrée.

Note : Si vous désirez installer une grande affiche (de type roll up ou autre), merci de nous en prévenir d'avance et de nous donner les dimensions de l'affiche pour que nous puissions en tenir compte lors de la conception du plan et du placement des tables.

Toute affiche ou présentoir spécial n'ayant pas été préalablement approuvé par le salon sera refusé.

Important : Ces affiches ou présentoirs ne doivent pas nuire à la circulation ni à l'accès du public aux tables des autres exposants.

Pour des raisons de sécurité, la présence d'accessoires décoratifs utilisant du feu, tels que de chandelles ou lampes, est permise uniquement si ces accessoires ne sont pas allumés.

Nourriture

Il n'y a pas d'endroit spécifique pour manger ou se procurer de la nourriture. Vous pouvez manger à votre kiosque si vous le désirez, mais veillez à vous débarrasser de vos déchets aux poubelles prévues à cet effet. Il y a des restaurants à distance de marche où vous pouvez passer votre commande de repas et faire livrer celui-ci directement au centre. Sinon, vous pouvez aussi apporter votre lunch. Mais il n'y a pas de frigo sur place.

Restaurants locaux à distance de marche où vous pouvez commander :

La griottine

<https://lagriottineplus.com>

450-419-4269

Thai Express

<https://thaiexpress.ca>

450-430-1221

Boston Pizza

<https://bostonpizza.com/sainte-therese>

450-434-6060

Casa grecque

<https://casagrecque.ca>

450-951-2596

Les voltigeurs

<http://voltigeurs.com>

450-435-8148

Domino's Pizza

<https://pizza.dominos.ca/Sainte-Therese-Quebec-10649/fr>

450-419-9777

Pour toute autre question, vous pouvez aussi nous écrire à salonlivrelaurentides@gmail.com ou consulter la page des FAQ en cliquant sur le lien ci-dessous.

<https://salondulivredeslaurentides.ca/foire-aux-questions>